

Informationen für Veranstalter\*innen, Öffentlichkeitsarbeiter\*innen und Techniker\*innen

# Der schwarze Hund



# Portfolio

zur Vorbereitung und Planung eines Gastspiels

# Inhalt

„Der schwarze Hund“ ist eine mobile Produktion und kann bei Interesse für Gastspiele gebucht werden.

In diesem Portfolio finden Sie alles Wissenswerte für *Ihr* Gastspiel.

## Informationen für Ihr Publikum

Copy & Paste Fakten	3
Partner & Förderer	5
Besetzung	6
Plakate & Postkarten	8
Videos	10
instagram, facebook & twitter	11
Triggerwarnung	12
Programmheft	13
Nachgespräch	14

## Informationen für Sie als Veranstalter\*in

Buchung & Kontakt	16
Drittmittelakquise	16
Rezeption & Zielgruppen	17
Auf- und Abbau	18
Lichtplan - Optimum	19
Lichtplan - Minimum	20
Raum, Ton- & Lichttechnik	21
Transport & Logistik	24
Impressum	25

# Copy & Paste Fakten

## Titel

Der schwarze Hund

## Untertitel

Depression aus dem Schatten ins Rampenlicht

## Premiere

09. Oktober 2020, WUK Theater Quartier, Halle (Saale)

## Dauer

80 Minuten

## Spiel

Figurenspielerin Julia Raab und Theaterpädagogin Anja Schwede

## Intro

Eine figurentheatrale Zähmung mit Maske, Puppe und Objekt von und mit Julia Raab und Anja Schwede.

## Ankündigung

Eins, Zwei, Drei, .... Du! Jede\*r Vierte erlebt in seinem Leben Phasen, in denen er/sie/div. ihr begegnet: einer diffusen Schwermut



mit schmerzender Antriebslosigkeit oder dem Gefühl von fehlendem Lebenssinn – kurz, einer Depression. Sie ist eine Krankheit, mit der man lernen kann zu leben. Der Weg dahin ist lang - aber auch überraschend kreativ. Da ist zum Beispiel dieses Bild aus Literatur und Therapie: die Depression - ein schwarzer Hund. Immer da, Verhältnis ungeklärt. Er weigert sich zu gehen, knurrt, schnappt zu, beißt. Hin und wieder Anzeichen der friedvollen Absicht: Lässt er sich für einen Spaziergang an die Leine legen?

Im Zusammenspiel von Maske, Puppe und Objekt, dokumentarischem Material, Elementen der Choreographie und einer eigenen musikalischen Komposition von Alexander Hohaus übersetzen Figurenspielerin Julia Raab und Anja Schwede das Leben mit dem schwarzen Hund auf die Bühne. Halbsatirische Karikaturen, Songs und vor allem die Erfahrungen von Betroffenen untersuchen das theatrale Bild auf seine Tauglichkeit, um die Depression aus ihrer sprachlosen Ecke zu holen. Jede\*r Vierte muss mit ihr leben, die Frage ist - wie.



# Partner & Förderer

Bitte weisen Sie in allen Veröffentlichungen auf die Partner & Förderer dieser Produktion hin. Vielen Dank!

Eine Kooperation von Figurenspielerin Julia Raab mit dem Bündnis gegen Depression Halle (Saale) und Magdeburg e.V. und dem WUK Theater Quartier in Halle (Saale).



WUK Theater Quartier

Die Produktion „Der schwarze Hund“ wird durch das Land Sachsen-Anhalt, die Robert-Enke-Stiftung, die Stadt Halle (Saale) und die Gesundheitszentrum Bad Laer Stiftung zur Förderung des Gesundheitswesens gefördert.



Produziert im Atelier fiese8 & im WUK Theater Quartier.

*Es war berührend, aufrüttelnd und schenkte  
mir Tränen, wie kleine kostbare Kristalle.*

*Gisela R.*

*Zuschauerin*

[derschwarzehund.juliaraab.de/gisela-r](http://derschwarzehund.juliaraab.de/gisela-r)



# Besetzung

Spiel, Konzept & Idee:	Julia Raab & Anja Schwede
Dramaturgie & Künstlerische Betreuung:	Sandra Bringer
Coaching Figurenspiel:	Ines Heinrich-Frank
Figurenbau:	Julia Raab
Bühnenbild:	Carsten Bach & Anja Schwede
Kostümbild:	Désirée Schergun
Musik:	Alexander Hohaus
Stimmen:	Ines Heinrich-Frank & Nils Thorben Bartling
Produktionsassistent:	Inka Albrecht
Illustration, Teaser & Trailer:	Yves Paradis
Layout & Satz:	Carsten Bach
Fotographie:	Julia Fenske
Kamera & Mitschnitt:	Matthias Reger





„Der schwarze Hund“ gibt einen erschütternden Einblick in die Gefühlswelt eines depressiven Menschen.

Es gelingt Julia Raab und Anja Schwede durch ihr beeindruckendes Spiel mit Masken, Puppen und vielen anderen Materialien, das ohne viele Worte plastisch zu machen. [...]

Der Aufführung sind viele Zuschauer zu wünschen. Zuschauer, die die zentrale Botschaft verbreiten: Es ist eine Krankheit, keine Laune oder Charakterschwäche. Die Betroffenen brauchen Hilfe und Verständnis, keine Ausgrenzung oder Worte wie: Reiß' Dich zusammen. Das Stück ist ein wichtiger Beitrag zur Entstigmatisierung psychischer Leiden, die immer mehr Menschen quälen.

Bärbel Böttcher

Journalistin, Mitteldeutsche Zeitung

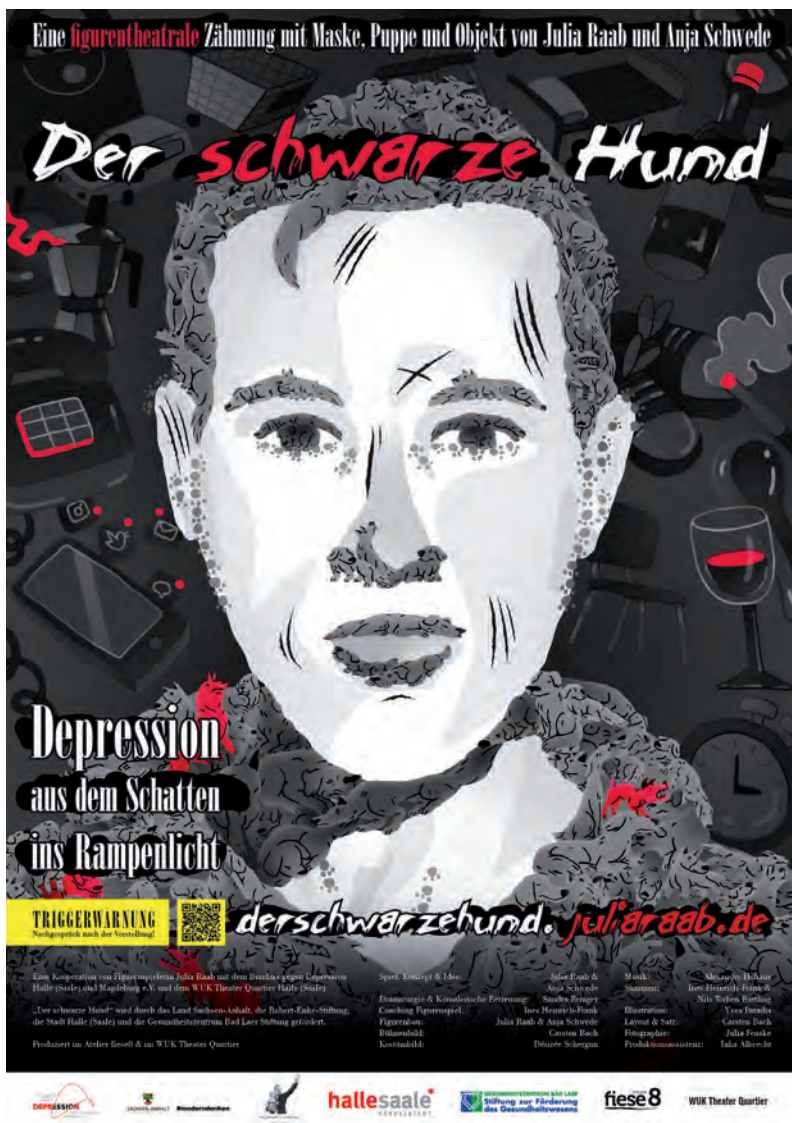
[derschwarzehund.juliaraab.de/baerbel-boettcher](https://derschwarzehund.juliaraab.de/baerbel-boettcher)



# Plakate & Postkarten

Unsere Materialien erhalten Sie für gebuchte Gastspiele rechtzeitig vorab per Post.

Auf Wunsch können wir diese mit ihrem Logo, dem Spielort und Datum, als Klebeetikett, für Ihren Spieltermin individualisieren.



Plakat DIN A1



Plakat DIN A3



Postkarten DIN A6





Mit dem Stück „Der Schwarze Hund“ gelingt Julia Raab und ihren Mitwirkenden eine künstlerische Produktion, die uns auf sehr eigene kreative Weise mit Ursachen, Erscheinungsformen und der Wahrnehmung einer psychischen Erkrankung konfrontiert. „Der Schwarze Hund“ ist in einer besonders für Kultur- und Eventschaffende äußerst schwierigen Zeit der existentiellen Not und der Unsicherheit ein starkes, antidepressives Zeichen des Lebensmutes.

Dr. Judith Marquardt  
Beigeordnete für Kultur und Sport der Stadt Halle (Saale)

[derschwarzehund.juliaraab.de/dr-judith-marquardt](https://derschwarzehund.juliaraab.de/dr-judith-marquardt)

# Videos

Zur Bewerbung auf Ihren socialmedia Kanälen stehen Ihnen folgende Videos zur Verfügung



[derschwarzehund.juliaraab.de/teaser](https://derschwarzehund.juliaraab.de/teaser)

Dauer: 30 Sekunden

Animation: Yves Paradis



[derschwarzehund.juliaraab.de/trailer](https://derschwarzehund.juliaraab.de/trailer)

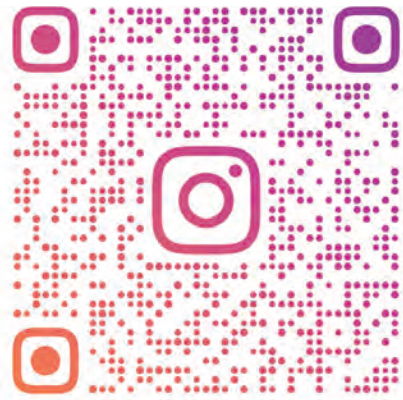
Dauer: 3 Minuten

Animation: Yves Paradis

# instagram, facebook & twitter

Teilen Sie Szenenfotos und Bilder aus der Figurenwerkstatt mit Ihren Followern. Einblicke ins Atelier und Szenen aus den Proben für #derschwarzechund finden Sie unter:

[instagram.com/figurenspielerin\\_julia\\_raab](https://www.instagram.com/figurenspielerin_julia_raab)



FIGURENSPIELERIN\_JULIA\_RAAB



Auf der facebook-Seite von *Figurenspielerin Julia Raab* finden Sie aktuelle Meldungen zu allen Spielterminen und können auch hinter die Kulissen schauen.

Erstellen Sie eine gemeinsame Veranstaltung und wir unterstützen gerne ihr Marketing für ein Gastspiel.

[facebook.com/figurenspielerinjuliaraab](https://www.facebook.com/figurenspielerinjuliaraab)

Auf twitter tauschen sich regelmäßig Menschen unter dem Hashtag #notjustsad über Depressionen aus.

#derschwarzechund ist unser etabliertes hashtag für die Produktion, zu finden bei:

[twitter.com/JuliaRaab](https://twitter.com/JuliaRaab)





# Triggerwarnung

In der Bewerbung unserer Spieltermine weisen wir unser Publikum mit dieser Triggerwarnung darauf hin, dass „Der schwarze Hund“ aufregend ist.

Gerne können Sie diesen Text verlinken, kopieren oder verändern.

[derschwarzehund.juliaraab.de/triggerwarnung/](https://derschwarzehund.juliaraab.de/triggerwarnung/)



*Ich fand das Stück GRANDIOS!*

*Es hat so viele Facetten erfasst  
und war dabei nie anbiedernd  
oder verharmlosend.*



Anne D.

Zuschauerin

[derschwarzehund.juliaraab.de/anne-d](https://derschwarzehund.juliaraab.de/anne-d)

# Programmheft

Das 16-seitige Programmheft führt ganz eigenständig noch einmal die Herangehensweise an die Inszenierung vor Augen. Motivation, literarische Quellen und vor allem Interviewpartner\*innen kommen zu Wort.

Exklusiv für das Programmheft entstand ein Text des Bündnisses gegen Depression Halle und Magdeburg e.V..



Außerdem finden Sie im Programmheft Angaben zu den an der Inszenierung beteiligten Künstler\*innen.

*Unser Vorschlag:*  
Das Programm wird zu 1 € an der Kasse angeboten.



# Nachgespräch

Nach einer kurzen Pause bieten wir im Anschluss an unsere Vorstellung dem Publikum ein Nachgespräch an.

Daran nehmen in der Regel beide Spielerinnen sowie Vertreter\*innen eines lokalen Bündnisses gegen Depression teil, um sowohl Fragen zur künstlerischen Umsetzung sowie zur Erkrankung Depression beantworten zu können.

Der zeitliche Rahmen wird auf etwa 30 Minuten begrenzt.







*[...] Ich freue mich, dass das Theaterstück „Der schwarze Hund“ nach einer langen Zeit des Rückzugs aus dem sozialen Leben und der Isolation stattfinden kann. Die Corona-Pandemie hat uns seit Monaten fest im Griff. Die damit verbundenen Auswirkungen auf die psychische Gesundheit der Menschen [...] können insgesamt noch gar nicht ausreichend abgeschätzt werden. Der psychische Hilfebedarf wird jedoch eher als zunehmend denn abnehmend unter diesen Bedingungen eingeschätzt.*

*Deswegen werden solche Veranstaltungen, wie Sie sie heute haben, um so wichtiger. Bitte bleiben sie so engagiert und ermutigen sie auch andere dazu. [...] Ich wünsche Ihnen allen einen angenehmen Abend mit guten Gesprächen und hoffe, dass dieses besondere Theaterstück Sie auch etwas zum Nachdenken anregen wird. Ihre Petra Grimm-Benne*

*Petra Grimm-Benne  
Ministerin für Arbeit, Soziales und Integration Sachsen-Anhalt und  
Schirmherrin des Bündnisses gegen Depression Halle (Saale) und  
Magdeburg e.V.*

[derschwarzehund.juliaraab.de/2020/grusswort-zur-premiere](https://derschwarzehund.juliaraab.de/2020/grusswort-zur-premiere)

# Buchung & Kontakt

„Der schwarze Hund“ ist eine mobile Produktion und kann bei Interesse für Gastspiele gebucht werden.

Nehmen Sie am Besten über unser [Buchungsformular](#) Kontakt zu uns auf. Schreiben Sie uns oder rufen Sie an, wenn Sie Fragen haben.

[derschwarzhund.juliaraab.de/buchung](mailto:derschwarzhund.juliaraab.de/buchung)

[info@juliaraab.de](mailto:info@juliaraab.de)

Büro im *Atelier fiese8*

0049 345 226 586 54



## Drittmittelakquise

Bündnisse gegen Depression, Selbsthilfegruppen von psychisch Erkrankten oder Selbsthilfe Landesverbände können eine Aufführung von "Der schwarze Hund" buchen und von den hiesigen Krankenkassen im Rahmen der Selbsthilfeförderung finanzieren lassen.

Dies gilt für alle Bundesländer gleichermaßen!

Ein Förderantrag muss durch die Selbsthilfegruppe, einen Selbsthilfe Landesverband oder ein Bündnis gegen Depression erfolgen.

Förderanträge müssen bis 31. Dezember des jeweiligen Vorjahres gestellt werden!

# Rezeption & Zielgruppen

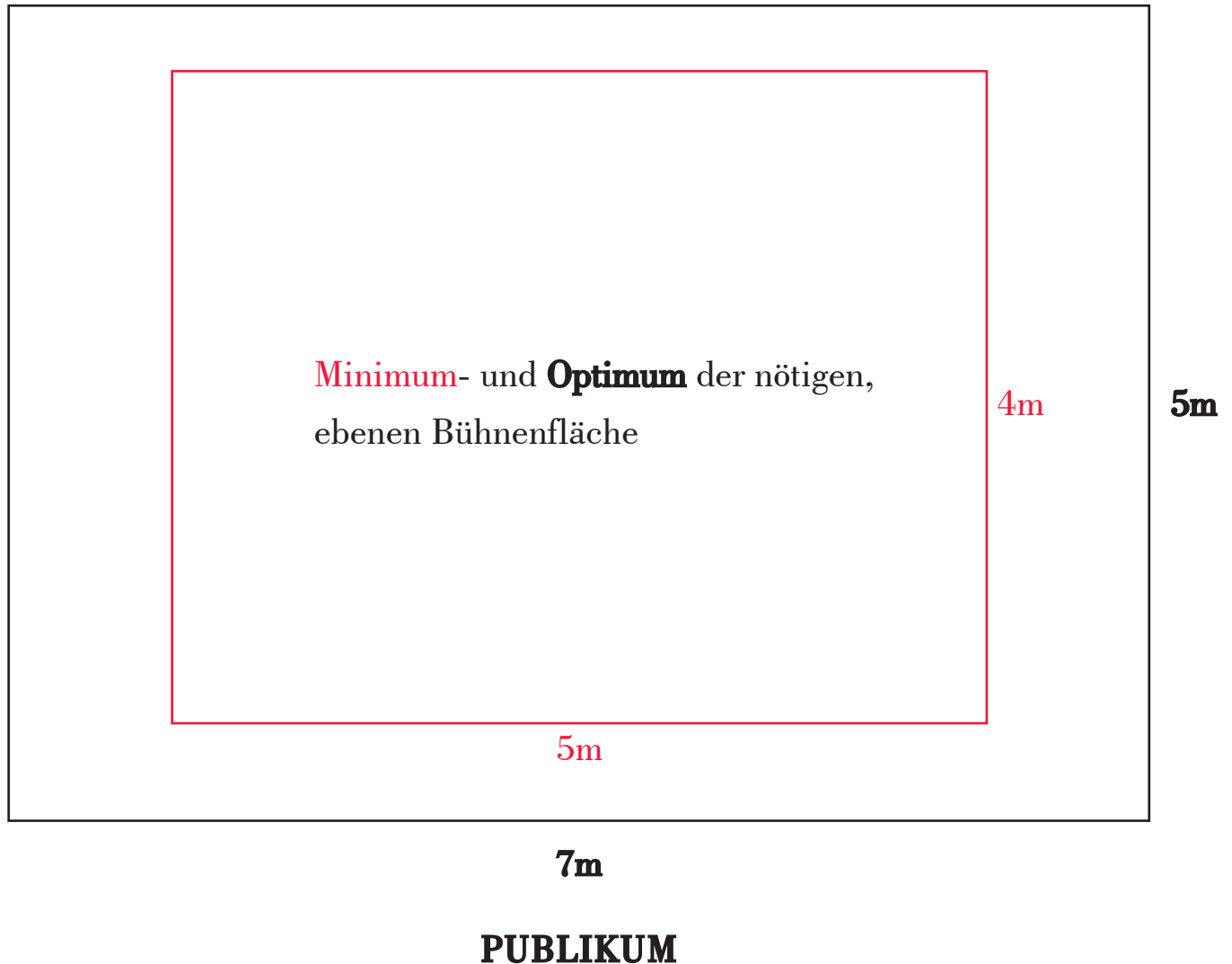
Die Inszenierung richtet sich an alle Interessierten, die sich mit der Erkrankung Depression auseinander setzen wollen und ist ebenso für Betroffene, deren Angehörige und Menschen, die beruflich mit der Erkrankung zu tun haben, geeignet.

Desweiteren ist die Inszenierung niedrigschwellig rezipierbar für Menschen, die wenig Deutsch verstehen oder Menschen, die selten ins Theater gehen. Wir empfehlen ein Zuschaueralter ab 16 Jahren. Mit zusätzlichen theaterpädagogischen Begleitangeboten ist das Stück auch für Schüler\*innen ab Klasse 9 geeignet.





# Auf- und Abbau



## Aufbau:

5 Stunden

(inkl. technische Einrichtung & inszenatorische Raumanpassung)

## Abbau:

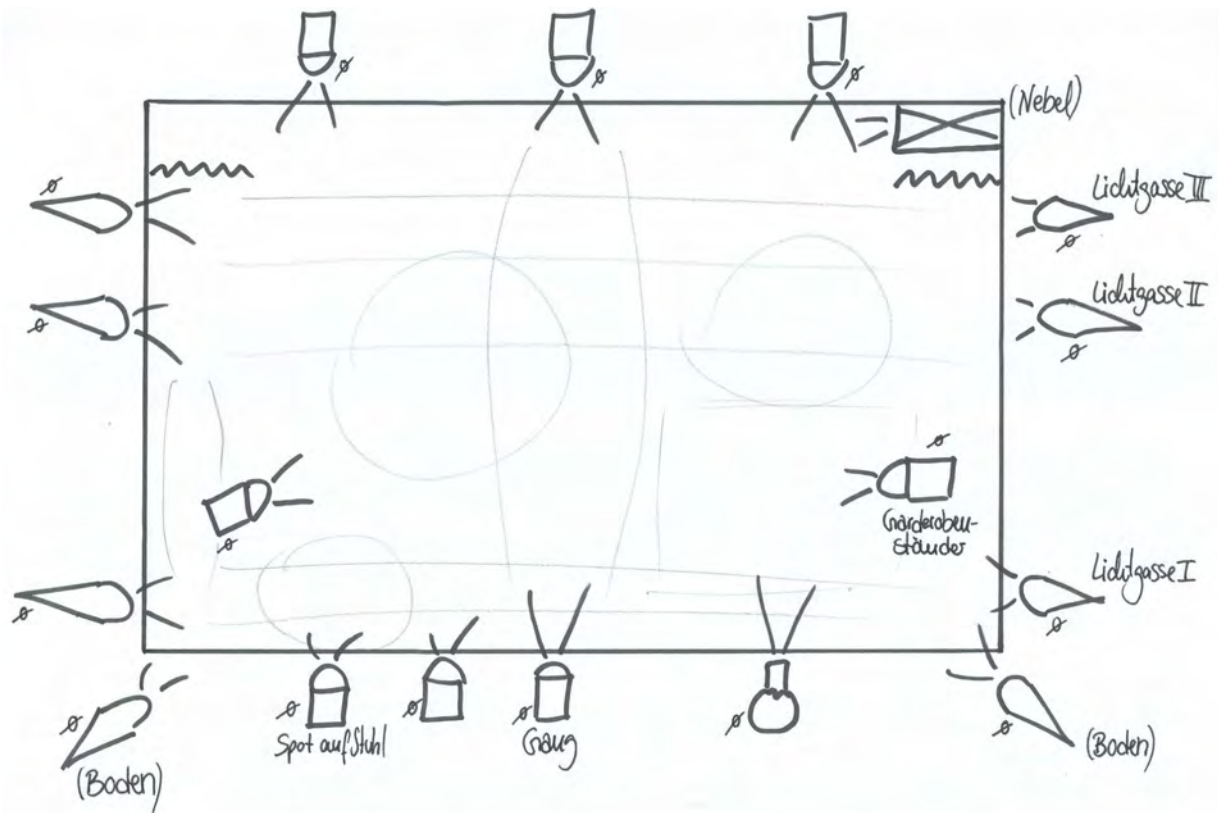
2,5 Stunden

# Lichtplan

## OPTIMAL VARIANTE

Technik: Sandra Bringer (0179- 68 97 577)

Stand: 25.11.2020



## PUBLIKUM



### insg. 21 Scheinwerfer

Frontlicht: 4 PC-Scheinwerfer

Gegenlicht: 3 PC-Scheinwerfer

Gassen: 3 Gassen mit 6 PAR64 mit Cp62

Spielflächen: 5 PC-Scheinwerfer + 1 Profiler

Boden: 2 PAR64 mit Cp60 aufgebockt

### Legende:

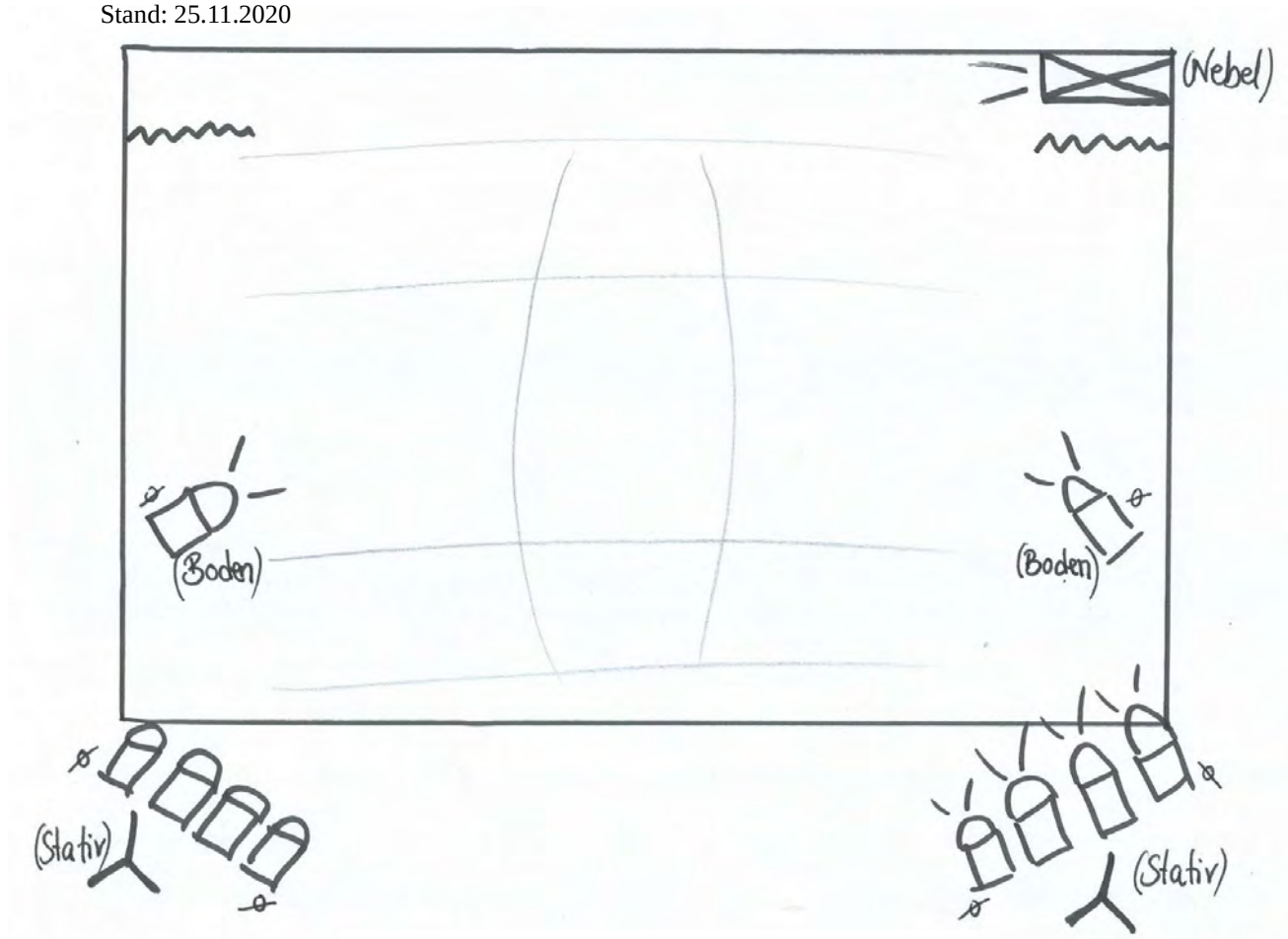


# Lichtplan

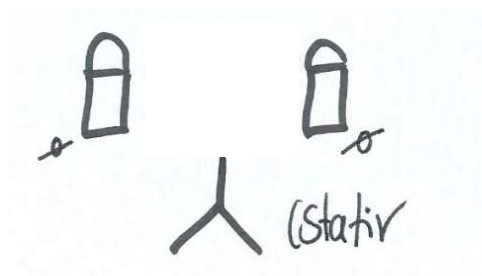
MINIMUM VARIANTE (→ für Veranstaltungsräume ohne theatertechnische Ausstattung)

Technik: Sandra Bringer (0179- 68 97 577)

Stand: 25.11.2020



## PUBLIKUM



### 12 Scheinwerfer + 3 Stative mit Aufhängung für je 4

Stativ links: 4 PARs oder PCs

Stativ rechts: 4 PARs oder PCs

Stativ für Frontlicht (hinter oder im Zuschauerraum): 2 PARs oder PCs

Boden: 2 PARs oder PCs aufgebockt

### Legende:





# Raum, Ton- & Lichttechnik

## **Raumanforderungen:**

- Raum muss verdunkelbar sein
- schwarze (bzw. dunkle) Aushängung/Stellwände als Hintergrund der Spielfläche
- sichtgeschütztes OFF hinter oder seitlich der Spielfläche
- Technikplatz mit guter Sicht auf die Spielfläche, von dem aus Ton und Licht gemeinsam gesteuert werden können
- Garderobe/kleiner Extraraum mit Spiegel für 2 Personen

## **Tontechnik:**

- Tonanlage, die eine Beschallung entsprechend der Saalgröße ermöglicht
- Anschlussmöglichkeit unseres Laptops via kleine Klinke (3,5 mm Stereo)
- Lautstärkeregelung am Technikplatz

## **technische Extras:**

- Einsatz einer Nebelmaschine - sind im Saal Rauchmelder vorhanden, wären diese für die Veranstaltung auszuschalten
- Ist vor Ort keine Nebelmaschine vorhanden, kann eine mitgebracht werden.

# Raum, Ton- & Lichttechnik

## **Lichttechnik - Optimum:**

- 12 PC Scheinwerfer
- 6 PAR64 Scheinwerfer mit Cp62
- 2 PAR64 Scheinwerfer mit Cp60
- 1 Profiler (mind. 500 Watt)

## **Lichttechnik - Minimum:**

- 3 Stative mit Aufhängungen für je 4 Scheinwerfer
- 12 Scheinwerfer (PAR oder PC)



*Das Stück "Der schwarze Hund" nimmt eindrucksvoll das Thema psychischer Erkrankungen, insbesondere Depression, auf. In verschiedenen Szenen werden die Stufen der Erkrankung dargestellt.*

*Gesellschaftlich sind Depressionen immer noch eine nicht sehr ernst genommene Krankheit. Oftmals hört man „Reiß dich zusammen, dann wird das schon!“. Wenn sie ernst genommen werden, sind Depressionen gut behandelbar. Es ist gut, dass das Thema künstlerisch verarbeitet wird.*

Katharina Brederlow  
Beigeordnete für Bildung & Soziales der Stadt Halle (Saale)

[derschwarzhund.juliaraab.de/katharina-brederlow](https://derschwarzhund.juliaraab.de/katharina-brederlow)



# Transport & Logistik

„Der schwarze Hund“ kommt gut verpackt und wiegt rund 200kg.

Für Fragen der Logistik haben wir hier alle Packmaße und Gewichte der Transportkisten unserer Produktion zusammengestellt.

Bez.	Länge	Breite	Höhe	Gewicht
	mm			kg
A	1760	300	350	31
B	800	590	615	27
D	1192	790	515	32
E	1192	790	515	32
I	900	490	380	31
J	900	490	380	31







# Impressum

Figurenspielerin & Theaterpädagogin  
Julia Raab

Friesenstrasse 8  
06112 Halle (Saale)

[info@juliaraab.de](mailto:info@juliaraab.de)

Redaktion  
Sandra Bringer, Anja Schwede & Julia Raab

Satz & Layout  
Carsten Bach

Illustration  
Yves Paradis

Fotos  
Julia Fenske

*derschwarzehund. [juliaraab.de](http://juliaraab.de)*